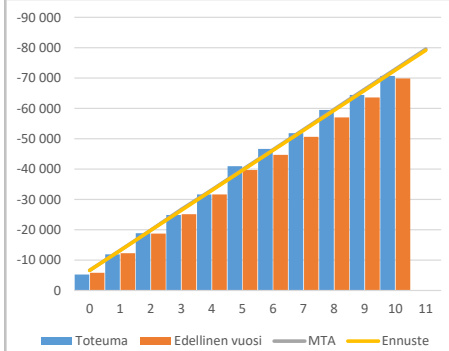


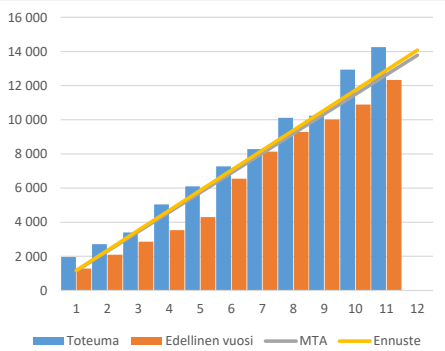
Tuloslaskelma (käyttötalous) €1 000	* MTA = muutettu talousarvio		** TA = alkuperäinen talousarvio		MTA 2021*	Ennuste 2021	Ennuste / MTA*
	Kum.	Tot.-%	Kum.	Tot.-%			
	11/2021	/ MTA*	11/2020	/ TP 2020			
Toimintatuotot	14 258	101,3%	12 330	96,0%	14 081	14 081	100,0 %
Myyntituotot	8 791	85,6%	8 087	89,2%	10 272	10 272	100,0 %
Maksutuotot	2 429	74,7%	1 924	75,5%	3 250	3 250	100,0 %
Tuet ja avustukset	2 965	739,1%	2 247	203,6%	401	401	100,0 %
Muut toimintatuotot	73	46,4%	72	59,9%	157	157	100,0 %
Toimintakulut	-84 938	91,1%	-82 183	92,1%	-93 239	-93 239	100,0 %
Henkilöstökulut	-50 289	93,0%	-47 946	91,9%	-54 086	-54 086	100,0 %
Palvelujen ostot	-12 157	89,3%	-12 167	93,1%	-13 607	-13 607	100,0 %
Aineet, tarvikkeet ja tavarat	-3 031	85,0%	-2 824	89,2%	-3 566	-3 566	100,0 %
Avustukset	-4 483	85,2%	-4 700	92,3%	-5 263	-5 263	100,0 %
Muut toimintakulut	-14 978	89,6%	-14 546	92,5%	-16 718	-16 718	100,0 %
<b>Toimintakate</b>	<b>-70 680</b>	<b>89,3%</b>	<b>-69 853</b>	<b>91,5%</b>	<b>-79 159</b>	<b>-79 159</b>	<b>100,0 %</b>
Rahoitustuotot ja -kulut	-1		0	94,6%			
<b>Vuosikate</b>	<b>-70 681</b>	<b>89,3%</b>	<b>-69 853</b>	<b>91,5%</b>	<b>-79 159</b>	<b>-79 159</b>	<b>100,0 %</b>
Poistot ja arvonalentumiset	-695		-911	90,4%			
<b>Tilikauden tulos</b>	<b>-71 376</b>	<b>90,2%</b>	<b>-70 764</b>	<b>91,4%</b>	<b>-79 159</b>	<b>-79 159</b>	<b>100,0 %</b>
<b>Tilikauden yli-/alijäämä</b>	<b>-71 376</b>	<b>90,2%</b>	<b>-70 764</b>	<b>91,4%</b>	<b>-79 159</b>	<b>-79 159</b>	<b>100,0 %</b>

Palveluyksikkötarkastelu €1 000	* MTA = muutettu talousarvio		** TA = alkuperäinen talousarvio		MTA 2021*	Ennuste 2021	Ennuste / MTA*
	Kum.	Tot.-%	Kum.	Tot.-%			
	11/2021	/ MTA*	11/2020	/ TP 2020			
<b>Toimintatuotot</b>	<b>14 258</b>	<b>101,26%</b>	<b>12 330</b>	<b>96,01%</b>	<b>14 081</b>	<b>14 081</b>	<b>100,00%</b>
1834 SIVISTYS -TOIMIALUE	14 258	101,26%	12 330	96,01%	14 081	14 081	100,00%
18341 KASVATUS- JA SIVISTYSLAUTAKUNT	14 258	101,26%	12 330	96,01%	14 081	14 081	100,00%
183410 Sivistyksen tukipalvelut	5 493	90,59%	5 256	103,26%	6 064	6 064	100,00%
1831195 Ruokapalvelut	5 493	90,58%	5 256	103,26%	6 064	6 064	100,00%
1834100 Toimialueen hallinto	1		0	93,31%			
183431 Varhaiskasvatus	2 390	86,34%	1 799	82,33%	2 768	2 768	100,00%
1834310 Kunnallinen varhaiskasvatus	2 337	86,30%	1 775	83,52%	2 708	2 708	100,00%
1834320 Esiopetus	53	91,78%	28	44,35%	58	58	100,00%
1834330 Yksityinen varhaiskasvatus	-1	-44,85%	-3	144,32%	2	2	100,00%
183440 Oppiminen	6 375	121,44%	5 274	94,75%	5 249	5 249	100,00%
1834400 Perusopetus	5 785	118,32%	4 787	93,42%	4 889	4 889	100,00%
1834410 Kasvun ja oppimisen tuki	12	43,39%	9	52,42%	27	27	100,00%
1834446 Lukio	352	403,83%	308	171,13%	87	87	100,00%
1834468 Tuusulan opisto ja taiteen p	227	92,07%	170	69,40%	247	247	100,00%
<b>Toimintakulut</b>	<b>-84 938</b>	<b>91,10%</b>	<b>-82 183</b>	<b>92,11%</b>	<b>-93 239</b>	<b>-93 239</b>	<b>100,00%</b>
1834 SIVISTYS -TOIMIALUE	-84 938	91,10%	-82 183	92,11%	-93 239	-93 239	100,00%
18341 KASVATUS- JA SIVISTYSLAUTAKUNT	-84 938	91,10%	-82 183	92,11%	-93 239	-93 239	100,00%
183410 Sivistyksen tukipalvelut	-4 923	84,77%	-4 610	90,92%	-5 808	-5 808	100,00%
1831195 Ruokapalvelut	-4 456	84,42%	-4 063	90,57%	-5 279	-5 279	100,00%
1834100 Toimialueen hallinto	-467	88,21%	-547	93,60%	-529	-529	100,00%
183431 Varhaiskasvatus	-25 176	92,20%	-24 103	93,09%	-27 306	-27 306	100,00%
1834310 Kunnallinen varhaiskasvatus	-18 459	95,29%	-18 831	101,07%	-19 371	-19 371	100,00%
1834320 Esiopetus	-1 755	83,77%	-1 310	81,44%	-2 095	-2 095	100,00%
1834330 Yksityinen varhaiskasvatus	-4 963	84,98%	-3 962	70,11%	-5 840	-5 840	100,00%
183440 Oppiminen	-54 838	91,21%	-53 469	91,78%	-60 126	-60 126	100,00%
1834400 Perusopetus	-48 167	91,15%	-47 211	91,88%	-52 842	-52 842	100,00%
1834410 Kasvun ja oppimisen tuki	-1 206	86,95%	-1 130	91,25%	-1 387	-1 387	100,00%
1834446 Lukio	-4 595	94,93%	-4 285	91,59%	-4 840	-4 840	100,00%
1834468 Tuusulan opisto ja taiteen p	-870	82,34%	-844	88,20%	-1 057	-1 057	100,00%
<b>Toimintakate</b>	<b>-70 680</b>	<b>89,29%</b>	<b>-69 853</b>	<b>91,46%</b>	<b>-79 159</b>	<b>-79 159</b>	<b>100,00%</b>
Rahoitustuotot ja -kulut	-1		0	94,56%			
<b>Vuosikate</b>	<b>-70 681</b>	<b>89,29%</b>	<b>-69 853</b>	<b>91,46%</b>	<b>-79 159</b>	<b>-79 159</b>	<b>100,00%</b>
Poistot ja arvonalentumiset	-695		-911	90,42%			
<b>Tilikauden tulos</b>	<b>-71 376</b>	<b>90,17%</b>	<b>-70 764</b>	<b>91,45%</b>	<b>-79 159</b>	<b>-79 159</b>	<b>100,00%</b>
<b>Tilikauden yli-/alijäämä</b>	<b>-71 376</b>	<b>90,17%</b>	<b>-70 764</b>	<b>91,45%</b>	<b>-79 159</b>	<b>-79 159</b>	<b>100,00%</b>

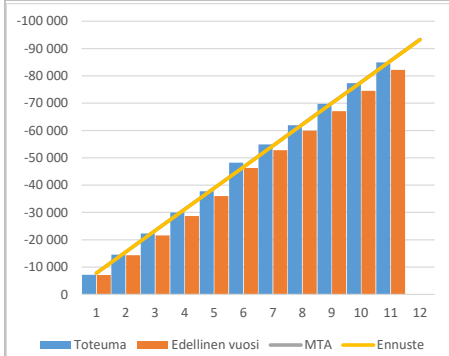
**Toimintakatteen kuukausitoteumat  
(vertailu edelliseen vuoteen, muutettuun  
talousarvioon ja ennusteeseen) 1000€**



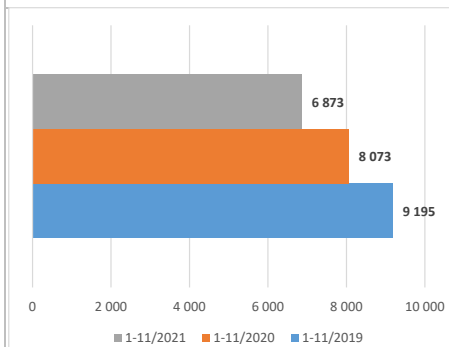
**Toimintatuottojen kuukausitoteumat  
(vertailu edelliseen vuoteen, muutettuun  
talousarvioon ja ennusteeseen) 1000€**



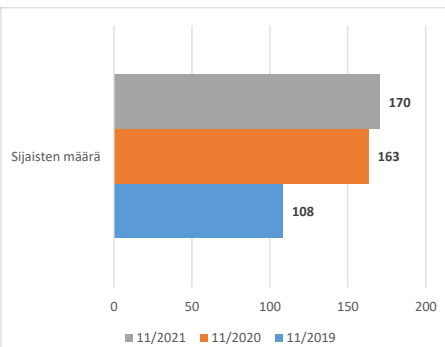
**Toimintakulujen kuukausitoteumat  
(vertailu edelliseen vuoteen, muutettuun  
talousarvioon ja ennusteeseen) 1000€**



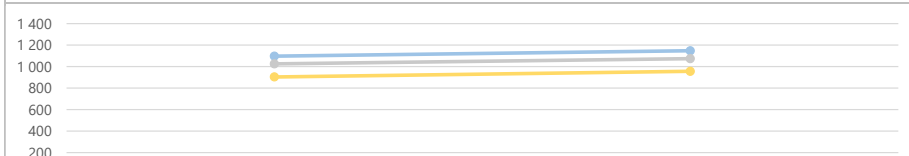
**Kumulatiiviset ylityöt**

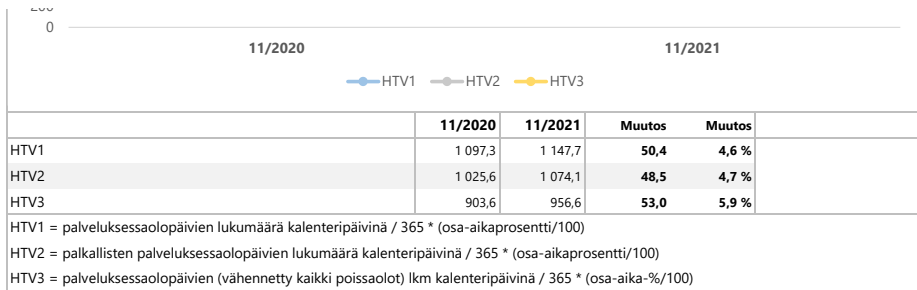


**Sijaisten määrä**



**Kumulatiiviset henkilötyövuodet (HTV1, HTV2 ja HTV3)**





<b>Kumulatiiviset terveysperusteisetpoissaolopäivät/HTV1</b> (terveysperusteisetpoissaolot= sairaus- ja työtaturmapoissaolot) Muutos edelliseen vuoteen (%)	
<b>Sairauspoissaolo-%=(sis. työtaturmat)</b> (sairauspoissaolo-% =poissaolopäivät kum. / (HTV1 kum. * 365))	

